

完全来場事前登録制

出展のご案内

CKD

# 2022国際ロボット展

リアル | 3.9(水) ≧ 12(土)  
10:00-17:00 東京ビッグサイト  
オンライン | 3.1(火) ≧ 18(金)

人と環境にやさしい Green Technology



Total FA Worldwide Supplier

CKD | SUSTAINABLE DEVELOPMENT GOALS

私たちは、持続可能な開発目標 (SDGs) を支援しています。

ロボットがつなぐ優しい社会に向けて、「カーボンニュートラルの実現」と「働く環境を改善」の視点からCKDのGreen Technologyが貢献することを提案します。

来場登録

1度の登録でリアルとオンライン両方に参加可能!



会場  
ブース場所

東1ホール  
ブース番号  
**E1-12**



特別講演企画

持続可能な社会の実現と企業価値向上

— 日本企業のアクションを広めよう —  
先進的な活動を展開している企業の事例をもとに、これからの企業活動のあり方を探るトークセッションです。

| 登壇者 | CKD株式会社  
代表取締役会長 梶本 一典 他5名

| 日時 | 3月9日(水) 13:00-14:30  
| 会場 | 東京ビッグサイト 西ホール ステージB  
| 定員 | 250名  
| 申込方法 | 上の来場登録QRコードから登録いただき、お申し込みください。

聴講料  
無料



## 出展製品

### カーボンニュートラルに貢献

豊富なラインナップの電動製品と、  
長寿命のHPシリーズで  
環境にやさしい生産ラインを提案します

#### 電動アクチュエータ **ROBODEX**



CKDの電動とは？

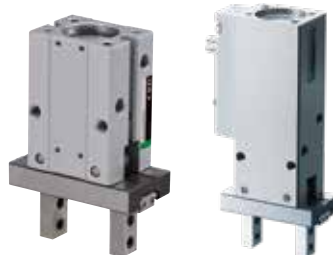
特設サイトは  
こちら



#### 高耐久機器HPシリーズ

# HP

HIGH PRODUCTIVITY



HPシリーズ  
詳しくはこちら



#### ダイレクトドライブモータ 汎用タイプ

## ABSODEX



#### 高精度タイプ **DISC** Servo Motor

## NIKKI DENSO



DDモータ  
詳しくはこちら



### 人の労働環境に貢献

簡単操作で効率化を実現するソフトと、  
ロボットの活用にかかせない多彩なエンドエフェクタで  
人にやさしい生産ラインを提案します

#### 簡単画像処理ソフト **Facilea** ファシリア

初めてでもたった**3ステップ**！**20分**でカンタン画像処理

#### 協働ロボット用グリッパ



簡単なパラメータ設定を  
入力



画像処理スタート

事例もたくさん！  
特設サイトは  
こちら



プログラムブロックを  
ドラック&ドロップ

協働ロボット用  
グリッパ  
詳しくはこちら



ご来場をお待ちしております

ガイドラインに基づき、感染症対策を実施します。

YouTube



Instagram



## CKD株式会社

機器事業本部  
営業統括部

〒485-8551 愛知県小牧市応時二丁目250番地

TEL.(0568)74-1304

<https://www.ckd.co.jp/>

## CKD日機電装株式会社

〒216-0003 神奈川県川崎市宮前区有馬二丁目8番24号

TEL.(044)855-4311

<https://www.nikkidensho.co.jp/>