

製造業のビジネスチャンスが見える
モノづくり最新情報サイト
じゃぱんお宝にゆ〜す
<https://japan.otakaraneews.com>

じゃぱんお宝にゆ〜す

モノづくり現場の未来を見つける
製造業応援サイト
じゃぱんお宝WEB新聞
最新情報満載！好評配信中！

KARCHER ROBOT 2.0 清掃業界へ新たな展望

業界最高レベルの自律性と安全性を実現 床洗浄ロボット「KIRA B 50」を発売開始

最先端の機械&技術 床洗浄ロボット開発

清掃機器の最大手メーカー、ドイツ・ケルヒャー社の日本法人であるケルヒャージャパン株式会社(神奈川県横浜市港北区、社長：マーク・ヴァン・インゲルゲム氏)は、最先端の機能と技術を搭載した床洗浄ロボット「KIRA B 50」を開発、発売を開始した。

床洗浄ロボット 「KIRA B 50」

清掃業務における人手不足と業務効率化が業界の課題としてクローズアップされている。

そうした課題解決策の1つとして清掃ロボットの導入が注目されている。

しかし、実際には導入したロボットを、監視・管理するために手間がかかるとなど矛盾した状況に陥っているケースや、安全性やセキュリティの観点か

ら、ロボットの導入に躊躇しているケースなども見られる。

今回、ケルヒャージャパンが市場投入した床洗浄ロボット「KIRA B 50」は、ケルヒャー従来製品の高い洗浄能力と清掃品質を保ちつつ、業界最高レベルの自律性と安全性を追求した次世代床洗浄ロボットとして高いパフォーマンスを発揮する。

アフターサービスを パッケージで提供

同社は顧客に安心して導入してもらい、且つ効果的に利用してもらうために、機械本体と定期メンテナンスや消耗品をセットにしたアフターサービスをパッケージにして提供する。

また、利用者の要望に合わせて、初期費用が抑えられ、一定料金でコスト管理がしやすい5年間レンタルプランも用意可能など、床洗浄作業の自動化による人手不足解消や作業効率の向上に貢献していく。

KIRA B 50の特長 高度な自律運転性能

「KIRA B 50」は、視野型マルチセンサーシステムにより、瞬時に360°ビューを作成し、広い稼働エリアを実現し、ガラスや突出した障害物を把握する。



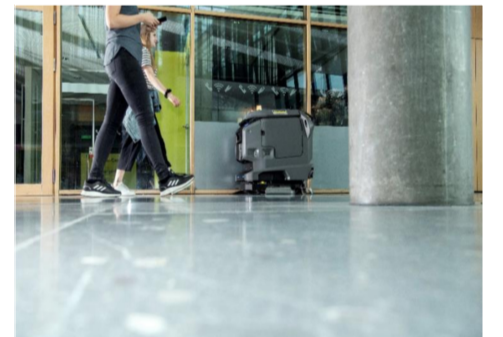
予期しない障害物に対し、回避や後退をして自律復帰する。また、人がある中での走行(安全認証取得)が可能のほか、壁面から10cmで自動走行が可能。さらに最大6%の斜度でも自動走行が可能。

オプションのドッキングステーション

ンを接続することで、自動で清水タンクへの給水、排水タンクへの排水と洗浄、強力なりチウムイオン電池の充電を可能にする。

簡単シンプルな操作性

「KIRA B 50」は、高性能情報処理による2種類のマッピング方法で簡単に洗浄ルートの設定、編集、ロボット操作が可能。人が洗浄した通りのルートを記憶するティーチング方式と、対象エリアの外周を記憶させると、内側を自律運転するスマートフィル方式の2つの方法で設定が可能のほか、進入禁止などの編集も可能になっている。



高い洗浄能力 清掃品質向上

「KIRA B 50」は、ケルヒャー従来製品のクオリティをロボットで忠実に再現。最新のリチウムイオンバッテリー搭載によりコンパクト化を図ったほか、洗浄と汚水回収機能の距離を縮め、作業後の残水を低減。加えてローラーブラシで除塵作業と洗浄作業を1工程に短縮。壁際のコホリもサイドブラシで効率よく回収できる。



■床洗浄ロボット KIRA B 50の詳細→ <https://www.kaercher.com/jp/professional/floor-scrubbers-scrubber-dryers/kira.html>
■ケルヒャージャパン URL→ <https://www.kaercher.com/jp/>