

製造業のビジネスチャンスが見える
モノづくり最新情報サイト
じゃぱんお宝にゆ〜す
<https://japan.otakaraneews.com>

じゃぱんお宝にゆ〜す

モノづくり現場の未来を見つめる
製造業応援サイト
じゃぱんお宝WEB新聞
最新情報満載！好評配信中！



CAPTAIN
INDUSTRIES

新開発 産業機械用LED照明

ドイツ・バルトマン社製「リヌーラ・エッジ イエロー」 マイクロエレクトロニクス、フォトソグラフィ、医薬品装置 クリーンルーム等、敏感な光を必要とする産業向け照明

新開発の光をカットする 特殊イエローフィルター

キャプテンインダストリーズは、新開発の波長500nm以下の光をカットする特殊イエローフィルターを装備することで、半導体・マイクロエレクトロニクス業界や露光を扱うフォトソグラフィ、医薬品装置などの製造工程で敏感な光を必要とする産業向けのLED照明「リヌーラ・エッジ イエロー」を発売した。

「リヌーラ・エッジ イエロー」は、ドイツ・バルトマン社製。半導体・マイクロエレクトロニクス・クリーンルーム・フォトソグラフィ・医薬品装置など光化学的に敏感なプロセスが必要な箇所には、同様に敏感な照明ソリューションが不可欠。「リヌーラ・エッジ イエロー」は、これらの産業分野で

利用するために特別に開発した。

特に半導体やフォトレジスト(※1)などを不用意な露出から保護する効率的なUVフリー光を提供する。※1フォトレジスト：光や電子線等によって溶解性などの物性が変化してしまう組成物のこと。

「リヌーラ・エッジ イエロー」は、特殊イエローフィルターにより波長500nm以下の光をカット。UVフリー半導体・フォトレジストなどを保護できる。また、LEDで長寿命(60,000hメンテナンスフリー)なほか、堅牢でスリムなシンプルなボディφ25mm、高い周囲温度、液体、塵に耐性があり、フレキシブルブラケット付き±60°調整が可能。しかも195mm~1,455mmまで10種類の長さを選べる豊富なサイズバリエーションに加え、機能性あるデザインで機械上や機械内での使用に最適化している。

パワフルで均一な光 最良のパフォーマンス

「リヌーラ・エッジ イエロー」は、最新LED技術(170lm/W)とレンズにより、高効率で最適な効果を発揮する光を配し、各パーツの小型化や削減で価格性能比も向上させた。

シンプルボディ 堅牢な筐体実現

同LED証明は、アルミニウム製のシンプルなボディ。PMMA製のレンズ、ガラス繊維強化プラスチック(GRP)製のサイドパーツ。レンズとサイドパーツの特殊シーリングで高温、液体、塵に耐性がある。



コンパクト 省スペース

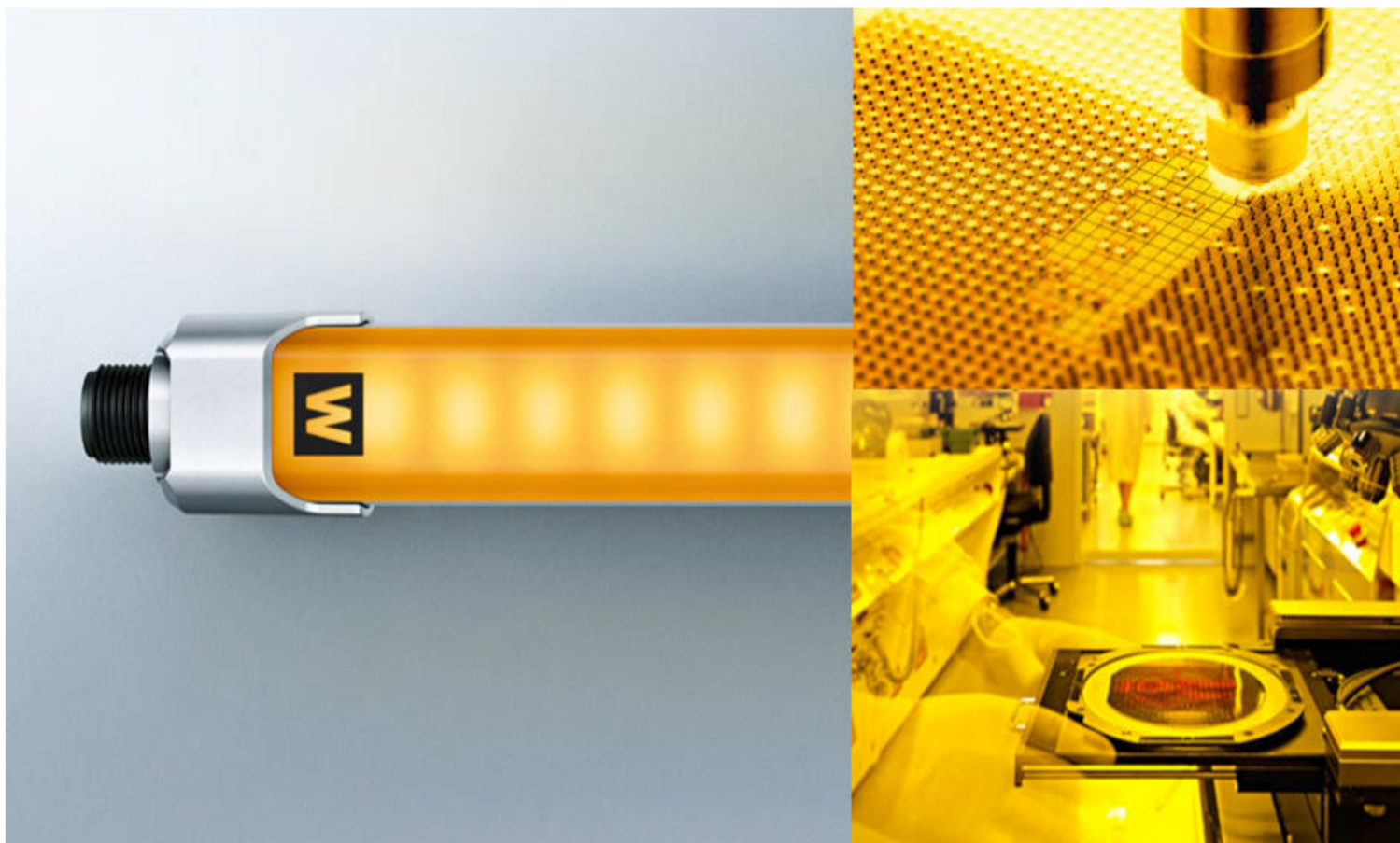
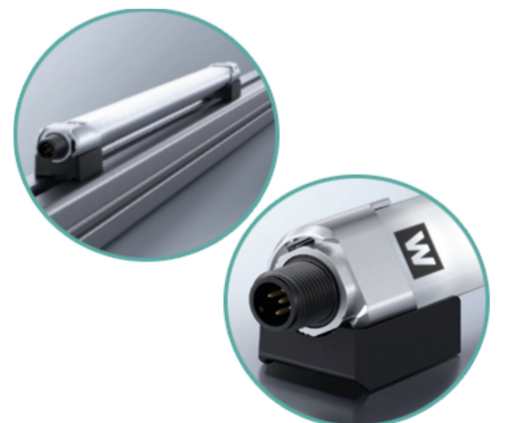
また、スリムなデザインで省スペース化を実現。スイッチキャビネットや機械内などの狭いスペースにも設置することができる。

ユーザー指向デザイン 優れた機能性を発揮

さらにユーザー指向のデザインを実現。形状は、機械上または機械内での使用を前提に作られている。スリムなデザインで機械とのシームレスな調和を可能にする。

キャプテンインダストリーズは、初年度販売目標300システムを見込んでいる。

リヌーラ・エッジ イエローのテクニカルデータ、バリエーション、オプションは下記URLを参照。



■リヌーラ・エッジ イエローの詳細は→ <https://www.capind.co.jp/product/detail.php?id=248>
■株式会社キャプテンインダストリーズURL→ <https://www.capind.co.jp/>